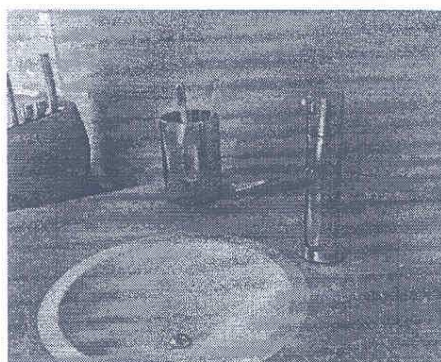


Collettore per alte latitudini

È un collettore solare di nuova concezione, quello realizzato dalla Ariston. Si chiama Kairos Vt e si compone di tubi sottovuoto, soluzione tecnica che, spiega l'azienda, consente di avere elevate prestazioni con il massimo di sicurezza ed efficienza nel riscaldamento dell'acqua calda, anche con scarso irraggiamento e basse temperature.

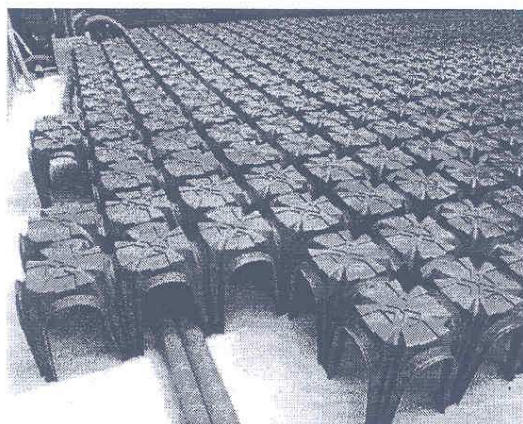
■ www.aristonheating.it



Miscelatore minimalista

Si chiama Plain ed è l'ultima novità dell'azienda novarese **Valpra**, specializzata nella rubinetteria e nell'arredo bagno. Questa nuova collezione, ispirata a un design minimalista con linee essenziali, è stata disegnata da Marco Piva e si adatta sia al bagno che alla cucina.

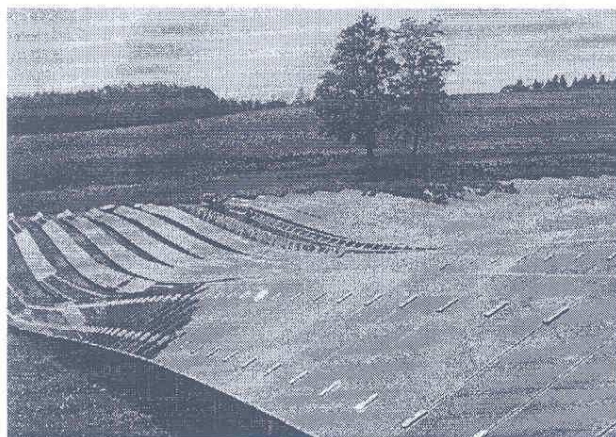
■ www.valpra.it



Modulo per vespai

Anche il vespaio aerato è importante. Lo ricorda la Geoplast nel segnalare la sua ultima produzione. Si chiama Modulo ed è appunto un cupolino moltiplicabile a piacere per realizzare vespai aerati, particolarmente adatto a grandi superfici perché raggruppa in un unico corpo le prestazioni di quattro moduli.

■ www.geoplast.it



Telai per pannelli

Il sistema di montaggio SolarLinea, sviluppato dalla vicentina Conergy, è stato appositamente studiato per l'installazione di moduli fotovoltaici privi di telaio. L'azienda segnala che il sistema assicura flessibilità e velocità nel montaggio.

■ www.conergy.it